

Etalon Mix

# Гайд

ШКАЛА ФИТЦПАТРИКА





## ЖИТЕЛИ СКАНДИНАВСКИХ СТРАН И ВОСТОЧНОЙ ЕВРОПЫ

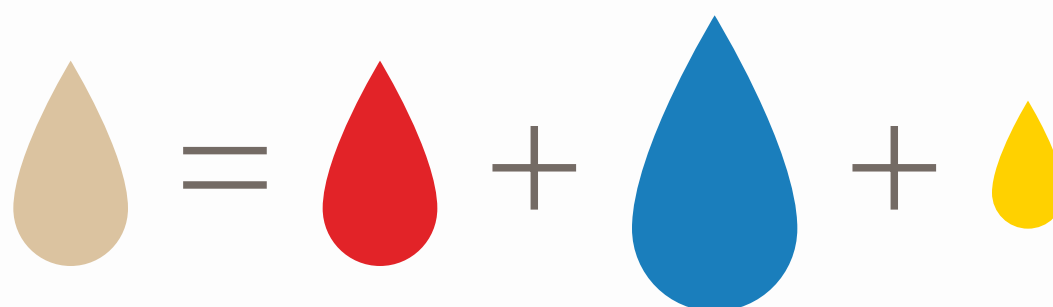
Кожа очень светлая, полупрозрачная, с веснушками, сосуды просвечиваются синим или фиолетовым оттенком.

Глаза голубые, серые, синие, болотного цвета, светло-карие.

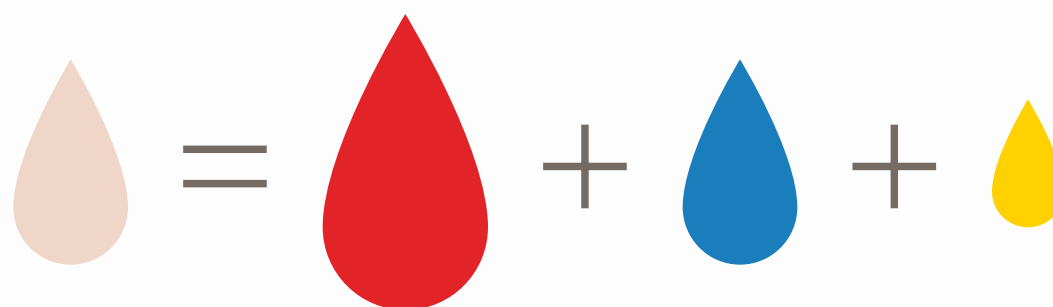
Волосы рыжие, песочный блонд, пепельные.

Цвет краски заживает с небольшим понижением по температуре.

По оттенку кожу можно расписать:



у обладателей синих вен



у обладателей фиолетовых вен

В линейке Etalon Mix это:

hazelnut #1



light brown #4



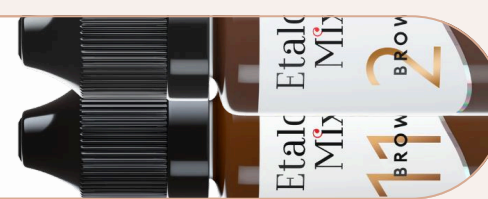
taupe #6



pecan #7



espresso #11 или milk chocolate #2



1 ТИП ПО ФИТЦПАТРИКУ

2 ТИП ПО ФИТЦПАТРИКУ



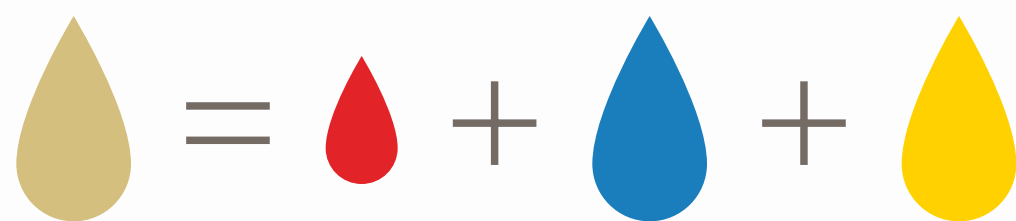
## ЖИТЕЛИ ЮГА ЕВРОПЫ, СРЕДНЕЙ АЗИИ

Кожа с оливковым подтоном, более смуглая,  
вены просвечиваются зеленым цветом

Глаза серые, светло-карие, карие.

Волосы темно-русые, реже  
темно-каштановые.

По оттенку кожу можно расписать:



Не хватает  для нейтрализации  
оливковой кожи. Нужен коричневый  
на красной основе.

3 ТИП ПО  
ФИТЦПАТРИКУ

В линейке Etalon Mix это:

milk chocolate #2



cognac #3



sepia #9



Для получения менее коричневых оттенков  
можно использовать миксы:

cognac #3 + hazelnut #1

cognac #3 + light brown #4

cognac #3 + hazelnut #1 + dark chocolate #5

espresso #11 + arabica #10

milk chocolate #2 + dark chocolate #5



**4 ТИП ПО ФИТЦПАТРИКУ**



# ЖИТЕЛИ АЗИАТСКОГО КОНТИНЕНТА, КАВКАЗА, СТРАНЫ СРЕДИЗЕМНОМОРЬЯ, ЛАТИНСКОЙ АМЕРИКИ

Кожа темная оливковая.

Глаза темно-карие, черные.

Вены плохо просматриваются.

Волосы темно-каштановые  
или черные.

**По оттенку кожу можно расписать:**

Не хватает + — это оранжевый цвет. Нужен темно-коричневый и оранжевый корректор.

## В линейке Etalon Mix это:

milk chocolate #2  
+ dark chocolate #5

dark chocolate #5  
+ orange #2

espresso #11  
+ arabica #10

tiziano #8  
+ arabica #10

для легких естественных работ

hazelnut #1 + cognac #3  
+ dark chocolate #5

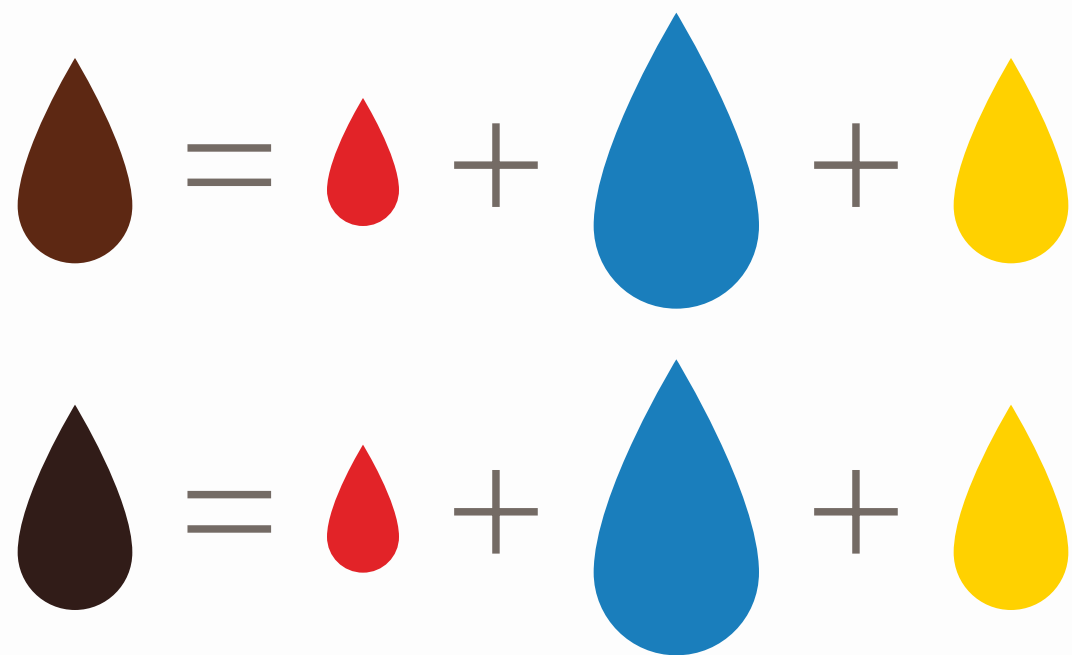


## ЖИТЕЛИ ЛАТИНСКОЙ АМЕРИКИ, ЮГО-ВОСТОЧНОЙ АЗИИ И АФРИКАНСКОГО КОНТИНЕНТА

Кожа темно-коричневая или черная.

Черные волосы сочетаются с практически черными или темно-коричневыми глазами.

По оттенку кожу можно расписать:

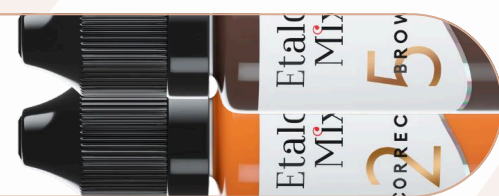


5 и 6 можно объединить в одну группу из-за сходства выбранных пигментов. Тип 6 просто содержит больше синего пигмента.

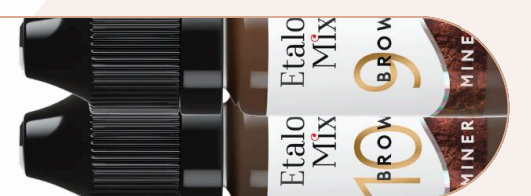
Не хватает  +  — это оранжевый цвет. Нужен темно-коричневый и оранжевый корректор.

В линейке Etalon Mix это:

dark chocolate #5  
+ orange #2



sepia #9  
+ arabica #10



hazelnut #1 + cognac #3  
+ dark chocolate #5



Черный пигмент Carbon Black необходим для придания насыщенности цвету и присутствует в каждом бровном пигменте по принципу недостающего. **НО!** он дает холод на изначально холодной коже → **чистым черным и цветами с его большим содержанием на бровях работать нельзя!**

5 ТИП ПО  
ФИТЦПАТРИКУ

6 ТИП ПО  
ФИТЦПАТРИКУ